

HYDRAULIC VALVES

**Hirose
Valves**



请使用品质优良种类齐全的广

广濑公司

贵公司阀门产品

精诚之至为您提供最佳阀门

Contents (HYDRAULIC VALVES)

截止阀 HG-4211·HG(D)-4350·HF-4211·HF-4353·HT-4211·HF-4211 (不锈钢制)	1
维修阀 JMV-01·JMV-03·JMV-06·JMV-10	2
蓄压器总阀法兰连接式 HF-ACC	2
球阀 BV·HBV(D)-F·HBV-GF·HBV-X·HBV-Y·HBV-T	3
电磁控制截止阀 HSO·HSODP·HSO-M-AB	4
电磁控制式二速控制阀 HSOTC	5
分流阀和分流集流阀 FD·FDC系列	5
压力表开关截止阀 GV 节流针阀 GNT·GNG	6
节流·单向节流阀 HT-728(N)·HT-728-S·FVP-720	6
直通止回阀螺纹连接式 HTIC	7
小型止回阀法兰连接式 HIC-FJ系列	7
预充液阀 HIPF系列	7
可变式过大流量断流阀 OFSV·OFS系列	7
直接动作式溢流阀 HRV系列	8
06叠加阀 FM系列	8

广瀚阀门工业

截止阀

HG-4211

HG·HGD-4350

HF-4211

HF-4353

HT-4211

HF-4211

具有独特功能的液压专用截止阀

液压化的发展进步,要求阀门提高性能,并且促使阀门功能的分化或者集中。要求将两个工作的阀门合并为一个,进而还需要具备新功能,正在继续努力使第二、第三朵含苞待放的花绽放的广瀚阀门工业株式会社决心做到,即使是一个简单的截止阀也应增加出色的独特功能。

JIS液压图形符号



截止阀一览表

品种	型号	最高工作压力 (MPa)	公称口径	管道连接方式	阀体材料
截止阀	HG-4211-※※-23(34)	21	(8)、10、10J、20、32、50、80	板式连接式	FC300
	HF-4211-※※-23(24)		8、10、15、20、(25、32)40、50、65、80	法兰连接式	FC300
	HT-4211-※※-23(24)		8、10、15、20、(25、32)	螺纹连接式	FC300
	HF-4353-※※-22(23)	35	(10、15、20)25、32、40、50、65、80	法兰连接式	FCD400-15
	HG-4350-※※-23		10、20		SS400
	HGD-4350-※※-23		32、50、80	板式连接式	FCD400-15

注)这种阀门的材料规格,是以矿油类液压油为对象作出规定的。在使用其它种类的液压油时,本公司能够采用合适材料生产相应的产品。

截止阀板式连接式

HG-4211



- 注)1. 随带安装阀门用螺栓、O型环。
2. 能够不限制流动方向使用。
3. 标示用球墨铸铁材质制造时,型号为“HGD-4211”。
4. 使用最高工作压力25MPa时,请选择型号“HGZ-4211”。

截止阀板式连接式

HG·HGD-4350



- 注)采用完全平衡机构,阀门操作容易,最适合于35MPa高压管线。

截止阀法兰连接式

HF-4211



- 注)1. 法兰,以JIS B 2291(21MPa)SSA型为标准。
2. 标示用球墨铸铁材质制造时,型号为“HFD-4211”。
3. 使用最高工作压力30MPa(公称口径32以下),25MPa(公称口径40以上)时,请选择型号“HFZ-4211”。
4. 组件或面板的表面带有手柄时,能够使用面板安装螺母(选购件)将阀门安装在面板上。

截止阀法兰连接式

HF-4353



- 注)采用完全平衡机构,阀门操作容易,最适合于35MPa高压管线。

截止阀螺纹连接式

HT-4211



- 注)1. 螺纹,为管用梯形螺纹(JIS B C203,Rc螺纹)规格。
2. 组件或面板的表面带有手柄时,能够使用面板安装螺母(选购件)将阀门安装在面板上。

不锈钢制截止阀法兰连接式

HF-4211



最高工作压力 21MPa(14MPa)

*标示,以JIS B 2291 SSA型为标准。(材质 SUS304)

型号

HF-4211SS-※※-23-311(S)系列

液压用户外专用不锈钢制截止阀

HF-4211-※※-23-AS1系列

液压用全不锈钢制截止阀

HF-4211-※※-23-ASS系列

水用全不锈钢制截止阀

特点

维修阀安装在集成阀(叠阀、叠加阀等)和底座之间,控制P、T口和A、B口,主要用于维修维修阀后面的管道(集成阀、执行机构等)。



液压符号 JMV-10的类型表示

型号	液压图形符号
JMV-10-SC P口:截止阀 T口:止回阀	
JMV-10-SS P口:截止阀 T口:截止阀	
JMV-10-CC P口:止回阀 T口:止回阀	
JMV-10-SCC P口:止回截止阀 T口:止回阀	
JMV-10-SCS P口:止回截止阀 T口:截止阀	
JMV-10-SSC P口:截止阀 T口:止回截止阀	
JMV-10-SCSC P口:止回截止阀 T口:止回截止阀	
JMV-10-NC P口:节流阀 T口:止回阀	
JMV-10-NS P口:节流阀 T口:截止阀	

	JMV-01系列	JMV-03系列	JMV-06系列	JMV-10系列
最高工作压力	25MPa	21MPa	21MPa	21MPa
额定流量	15L/min	40L/min	200L/min	500L/min

型号的组成

JMV-03-AB-SCSC-E-P10T35

1	2	3	4	5	6	7	8
---	---	---	---	---	---	---	---

- 1 叠加型维修阀
- 2 公称尺寸
01、03、06、10
- 3 表示控制管道
无符号:控制P、T管线
AB:控制A、B管线
- 4 P口功能阀(AB管线控制阀时为A口)
S:截止阀
C:止回阀
SC:止回截止阀
N:节流阀
- 5 T口功能阀(AB管线控制阀时为B口)
S:截止阀
C:止回阀
SC:止回截止阀
N:节流阀
- 6 表示手柄形状
无符号:十字手柄
E:T型扳杆
- 7 表示P口开启压力
无符号:0.035MPa
P10:0.1MPa
P20:0.2MPa
P35:0.35MPa
P50:0.5MPa
- 8 表示T口开启压力
无符号:0.035MPa
T10:0.1MPa
T20:0.2MPa
T35:0.35MPa
T50:0.5MPa

特点

- 将蓄压器的总阀和排泄阀组合成一体,整理整齐繁杂的管道,能够直接将蓄压器、总管和排泄管与阀门连接。
- 总阀具备节流阀的功能,能够调整蓄压器的流速变化。

型号的组成

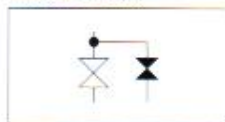
HF-ACC-※※×10-23

1	2	3
---	---	---

- 1 总管口尺寸(mm)
- 2 排泄口尺寸(mm)
- 3 设计编号

最高工作压力	21MPa
公称口径	10~50

JIS液压图形符号



特点

- 设计这种球阀的目的在于开启或关闭液压管线。由经过精密加工的球体和特别研发成功的树脂座环完全截断流体流动。
- 由于使用扳杆式手柄，容易确认开启或关闭。
- 通过使用扳杆式手柄的单手柄操作方式(90°)，实现开启或关闭。
- 与原来的截止阀相比，显著减少了流量阻力。
- 能够通过二通和三通手动切换阀使用。

产品规格

结构	型号	最高工作压力(MPa)	公称通径	管道连接方式
二通球阀	BV-T※※-21	31.5	01,02	螺纹连接式
		30	03,04,06	
		25	08,10	
		21	12,16	
	HBV(D)-F※※※※	21	02~16	法兰连接式
二位三通球阀	HBV-X-T※※※※32	21	02,03,04,06,08	螺纹连接式
	HBV-Y-T※※※※32	21	04,06,08,10	
	HBV-T※※※※32	15	02,06,08,10	螺纹连接式-板式连接式

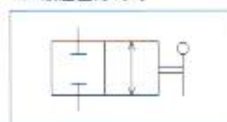
二通球阀

BV系列

型号	连接	最高工作压力(MPa)
BV-T01-21	Rc1/8	31.5
BV-T02-21	Rc1/4	
BV-T03-21	Rc3/8	
BV-T04-21	Rc1/2	
BV-T05-21	Rc3/4	30
BV-T06-21	Rc1	
BV-T10-21	Rc1 1/4	25
BV-T12-21	Rc1 1/2	21
BV-T16-21	Rc2	

使液压用球阀变得更小型，更容易使用。

JIS液压图形符号



HBV(D)-F系列

型号
HBV-F02-0
HBV-F03-8
HBV-F04-14
HBV-F06-19
HBV-F08-25
HBV-F10-25
HBV-F12-32
HBV-F16-40

压力规格

最高工作压力	21MPa
--------	-------



二位三通球阀

HBV-T系列

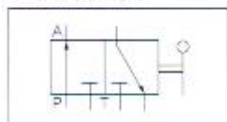
型号
HBV-T02-0832
HBV-T06-1832
HBV-T08-2532
HBV-T10-2532

压力规格

最高工作压力	15MPa
--------	-------



JIS液压图形符号



HBV-X·Y-T系列

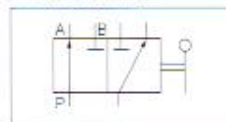
型号
HBV-X-T02-1032
HBV-X-T03-1032
HBV-X-T04-1432
HBV-X-T06-1832
HBV-X-T08-2532
HBV-Y-T04-1832
HBV-Y-T06-1832
HBV-Y-T08-2532
HBV-Y-T10-2532

压力规格

最高工作压力	21MPa
--------	-------



JIS液压图形符号



广瀚阀门工业

电磁控制截止阀

HSO

HSODP

HSO-M-AB

特点

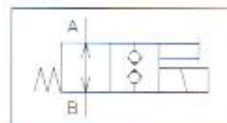
广瀚阀门工业的电磁控制截止阀切断液压的流动。当然能够应对双向流动。在大容量条件下也能确保稳定动作并且确保低压力损失。由于使用了油浸式直流螺线管, 不会烧损, 励磁噪音非常小, 性能和耐久性卓越。※还生产使用手动手柄、带灯的产品。



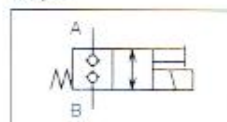
HSO

产品规格

型号	连接方式		最高工作 压力 (MPa)	最大流量 (L/min)	
				A→B流向	B→A流向
常开型					
HSO-T02-***F-21	螺纹连接式	Rc1/4	21	60	60
HSO-T03-***F-21		Rc3/8		60	60
HSO-T04-***F-21		Rc1/2		80	80
HSO-G02-***F-21	板式连接式	ISO4401-AB-03-4-A		60	60
HSO-G03-***F-21		ISO4401-AC-05-4-A		80	80
常闭型					
HSO-T02-***C-31	螺纹连接式	Rc1/4	21	40	60
HSO-T03-***C-31		Rc3/8		40	60
HSO-T04-***C-31		Rc1/2		90	90
HSO-G02-***C-31	板式连接式	ISO4401-AB-03-4-A		40	60
HSO-G03-***C-21		ISO4401-AC-05-4-A		90	90
HSO-M02-***C-31	叠加式	ISO4401-AB-03-4-A		40	40
HSO-M03-***C-21		ISO4401-AC-05-4-A		90	90

JIS液压图形符号
常开型

HSO-T02-***F-21

JIS液压图形符号
常闭型

HSO-T02-***C-31

电磁控制截止阀 B→T 释放压力型

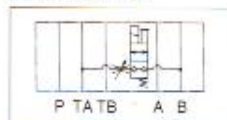
HSODP

特点

这是一种从B口到T口之间释放压力的截止阀。由于属于叠加式, 最适合于管道的紧凑化。



JIS液压图形符号



型号的组成

HSODP-M03-BT-A10 C-LZ-11

1	2	3	4	5	6	7
---	---	---	---	---	---	---

1 电磁控制截止阀释放压力型

2 管道连接方式、公称口径
M02: 叠加式 ISO4401-AB-03-4-A
M03: 叠加式 ISO4401-AC-05-4-A

3 BT: B→T口控制

4 线圈符号 D01: 直流12V A10: 交流100V
D02: 直流24V A20: 交流200V

5 C: 常闭型

6 带灯 7 设计编号

电磁控制截止阀 A,B口旁路控制型

HSO-M-AB

特点

这是一种A, B口的旁路控制用截止阀。由于属于叠加式, 最适合于管道的紧凑化。



JIS液压图形符号



型号的组成

HSO-M02-AB-A10 C-LZ-31(21)

1	2	3	4	5	6	7
---	---	---	---	---	---	---

1 电磁控制截止阀

2 管道连接方式、公称口径
M02: 叠加式 ISO4401-AB-03-4-A
M03: 叠加式 ISO4401-AC-05-4-A

3 AB: AB旁路控制

4 线圈符号 D01: 直流12V A10: 交流100V
D02: 直流24V A20: 交流200V

5 C: 常闭型

6 带灯

7 设计编号

广瀚阀门工业

电磁控制式二速控制阀

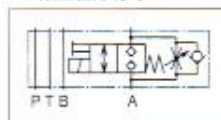
HSOTC

特点

- 这是一种将电磁控制截止阀和节流止回阀组合而成的复合阀。
- 能够二段切换流量。
- 由于属于叠加式，最适合于二速管道的紧凑化设计。



JIS液压图形符号



型号的组成

HSOTC-M02-A-1-A10 C-LZ-11

1 2 3 4 5 6 7 8

1 电磁控制式二速控制阀

2 管道连接方式、公称口径

M02: 叠加式

ISO4401-AB-03-4-A

M03: 叠加式

ISO4401-AC-05-4-A

3 控制口

A: A口

B: B口

4 1: 入口节流式

2: 出口节流式

5 线圈符号

D01: 直流12V

D02: 直流24V

A10: 交流100V

A20: 交流200V

6 C: 常闭型

7 带灯

8 设计编号

型号	连接方式	最高工作压力 (MPa)	最大流量 (L/min)	
			A→B流向	B→A流向
HSOTC-M02-A-1-***C-11	叠加式	21	40	0.5~35
HSOTC-M02-B-1-***C-11				
HSOTC-M02-A-2-***C-11				
HSOTC-M02-B-2-***C-11				
HSOTC-M03-A-1-***C-11	叠加式	21	90	0.5~90
HSOTC-M03-B-1-***C-11				
HSOTC-M03-A-2-***C-11				
HSOTC-M03-B-2-***C-11				

广瀚阀门工业

分流阀和分流集流阀

FD

FDC

特点

广瀚阀门工业的分流阀·分流集流阀是一种目的在于使液压缸或液压马达等进行同步动作的阀门。结构简单，具有高精度和高耐久性。当分流集流阀规定以P口为入口、A和B口为出口时，则作为分流阀动作；以A和B口为入口、P口为出口时，则作为集流阀动作。也有4只液压缸同步用的分流集流阀。



最高工作压力

25MPa

型号的组成

FDC-T03-10-12-71(61)

1 2 3 4 5 6

1 FDC: 分流集流阀

FD: 分流阀

2 T: 螺纹连接式

G: 板式连接式

F: 法兰连接式

3 管道连接方式 公称口径

03 10

04 12

06 16

08

4 P口基准流量

10: 10L/min

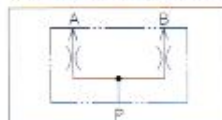
5 分流集流比(分流比)

无信号: 基准(1:1)

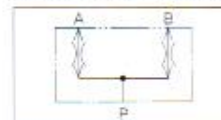
12: A口1对B口2

6 设计编号

JIS液压图形符号(分流阀)



JIS液压图形符号(分流集流阀)



广濂阀门工业

压力表开关截止阀·节流针阀

GV

GNT

GNG

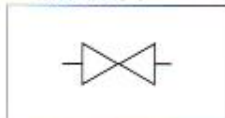
压力表开关截止阀

产品规格

最高工作压力

21MPa

JIS液压图形符号



GV-G22G



GV-G-A※

节流针阀

产品规格

最高工作压力

35MPa

JIS液压图形符号



GNT-02~04



GNT-02~04-L



GNG-02

广濂阀门工业

节流·单向节流阀

HT-728

FVP-720

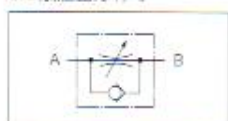
节流·单向节流阀

HT-728 (N) 系列

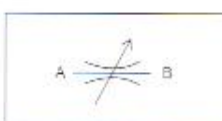
产品规格

型号	最高工作压力 (MPa)	开启压力 (MPa)	最大流量 (L/min)
HT-728-01 HT-728N-01	21	0.05	6
HT-728-02 HT-728N-02	28	0.05	30
HT-728-03 HT-728N-03	28	0.02	50
HT-728-04 HT-728N-04	28	0.02	75
HT-728-06 HT-728N-06	28	0.02	150

JIS液压图形符号



HT-728



HT-728N

HT-728-02
Hirose Valves

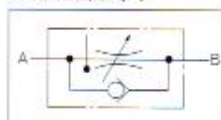
单向节流阀附温度补偿

HT-728-S系列

产品规格

型号	最高工作压力 (MPa)	开启压力 (MPa)	最大流量 (L/min)
HT-728-01-S	21	0.05	6
HT-728-02-S	28	0.05	30
HT-728-03-S	28	0.02	50
HT-728-04-S	28	0.02	75

JIS液压图形符号

HT-728-02-S
Hirose Valves

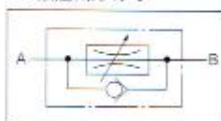
单向节流阀附压力补偿

FVP-720系列

产品规格

最高工作压力	21MPa
压力补偿最低工作压力	0.6MPa
压力造成的流量变化	±5% (最大调整流量的20%以下时, 流量变化±10%)
自由流动时回开 开启压力	0.1MPa以下

JIS液压图形符号



流量调整范围

型号	流量调整范围 (L/min)
FVP-720-T02-12	1~13
FVP-720-T03-12	1~23
FVP-720-T04-12	2~38
FVP-720-T06-12	6~90

FVP-720-T03
Hirose Valves

广瀚阀门工业

直通止回阀螺纹连接式

HTIC

规格

HTIC-**-**-10

1 2 3 4

1 直通止回阀

2 公称通径

02, 03, 04, 06, 08, 10, 12

3 开启压力

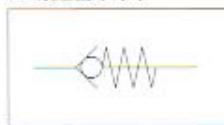
04: 0.04MPa

35: 0.35MPa

50: 0.5MPa

4 设计编号

JIS液压图形符号



最高工作压力

25MPa

广瀚阀门工业

小型止回阀法兰连接式

HIC-FJ

规格

HIC-FJ20-A-04-12

1 2 3 4 5

1 直通止回阀

JIS B 2231 法兰连接式

3 安装方向区分

A: 油路板入口侧安装式

B: 油路板出口侧安装式

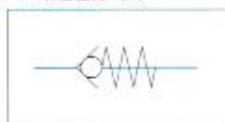
2 公称通径 15~80

4 开启压力

0.04MPa

5 设计编号

JIS液压图形符号



最高工作压力

21MPa

广瀚阀门工业

预充液阀

HIPF

规格

HIPFD-40-10 (-S07)

1 2 3 4 5 6 7

1 直通预充液阀

2 法兰连接式

3 阀门结构

无符号: 直接动作型 D: 泄压型

4 阀门公称尺寸

32, 40, 50, 63, 80, 100, 125

5 设计编号

6 附带的节流阀(选配件)

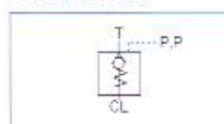
7 节流口孔径

07: φ0.7 12: φ1.2

08: φ0.8 15: φ1.5

10: φ1.0

JIS液压图形符号



最高工作压力

25MPa

广瀚阀门工业

过大流量断流阀

OFSV

OFS

可变式过大流量断流阀 OFSV系列

规格

最高工作压力 (MPa)	25			
连接方式	螺纹连接式、板式连接式、法兰连接式 (公称通径06, 10, 16)			
公称通径	03	06	10	16
断流流量范围 (L/min)	0~80	0~230	0~500	0~1100

JIS液压图形符号

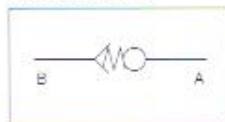


过大流量断流阀 OFS系列

规格

最高工作压力 (MPa)	25	
公称通径	02	03
断流流量 (L/min)	20	50

JIS液压图形符号

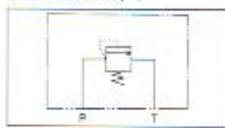


广濂阀门工业

直接动作式溢流阀

HRV

JIS液压图形符号



特点

这是一种应答性良好，漏泄少的结构。采用难以发生自激振动现象的结构，动作稳定。叠加式也能够选择A口控制型、B口控制型。

规格

型号	连接方式	最高工作压力 (MPa)	最大流量 (L/min)
HRV-G02-25-11	板式连接式	25	40
HRV-G03-25-11			60
HRV-G06-25-11			120
HRV-Q10-25-11			250

广濂阀门工业

叠加阀

FM

FM系列 机型一览表

区分	名称	阀门形式	压力调整范围 (MPa) { 止回阀 } { 背压压力 }	最高 工作压力 (MPa)	最大流量 (MPa)	JIS符号 P T Y X B A	高度 (mm)	重量 (kg)
压力控制 阀	溢流阀	FMR-06-P-※※※-21	07:0.8~7 25:3.5~25	200	200		85	10
	减压阀	FMD-06-P-※※※-21						12
		FMD-06-A-※※※-21						12
		FMD-06-B-※※※-21						12
	顺序阀	FMQ-06-P-※※※-21	02:0.5~2 07:1.5~7 14:3.5~14					12
	抗衡阀	FMCQ-06-A-※※※-21						12
		FMCQ-06-B-※※※-21						12
流量控制 阀	■单向节流阀	FMTU-06-P-21	(0.04)	25	500		13	
	出口节流式 ■单向节流止回阀	FMTC-06-W-Y-21	(0.15)				13	
		FMTC-06-A-Y-21					12.5	
		FMTC-06-B-Y-21					13	
	入口节流式 ■单向节流止回阀	FMTC-06-W-X-21					13	
		FMTC-06-A-X-21					12.5	
		FMTC-06-B-X-21					12.5	
方向控制 阀	■单向阀	FMC-06-P-※※※-21	{ 04:0.04 35:0.35 50:0.5 }					12
		FMC-06-T-※※※-21						12
	液压控制单向阀	FMPCD-06-W-※※※-22	{ 20:0.2 50:0.5 }					12.5
		FMPCD-06-A-※※※-22						12.5
		FMPCD-06-B-※※※-22						12.5
特殊配件	BK-06-1-11 BK-06-2-11 BK-06-3-11 BK-06-4-11						1:151 2:246 3:331 4:416	

